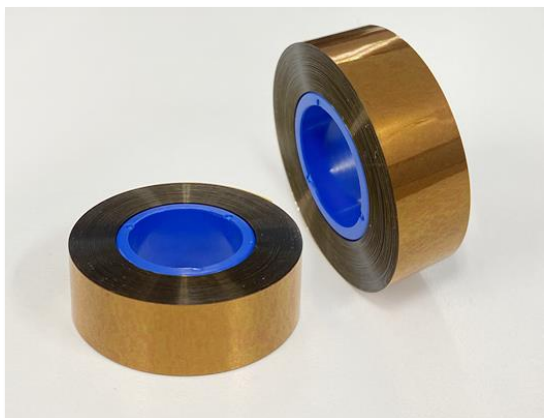


## コンポジットフィルム

コンポジットフィルムは、様々な用途のためポリイミド（PI）フィルムの片面又は両面にPTFEやFEP等のフルオロポリマー樹脂を塗布したものです。耐熱性、耐薬品性、機械や電気の絶縁性と離型性に優れたパフォーマンスを備えています。



**製品**

PTFE + PI（コンポジットフィルムシリーズ）

**用途**

- 半導体パッケージングプロセス
- 電気絶縁
- 水素燃料電池製造工程
- フレキシブルヒーター
- ヒートシール用途

品名	1mil PI 片面PTFE	1mil PI 両面PTFE	2mil PI 片面PTFE	2mil PI 両面PTFE
コーティング	PTFE/FEP	PTFE/FEP	PTFE/FEP	PTFE/FEP
基材ファブリック	PI	PI	PI	PI
コートファブリック 重量（±5%）	お客様のご要望によります			
厚み （公称）	25 ~ 35 μm		50 ~ 60 μm	